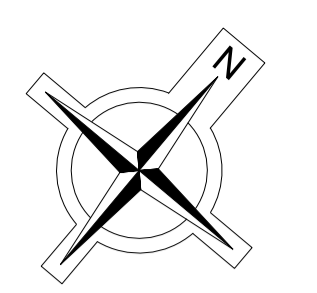




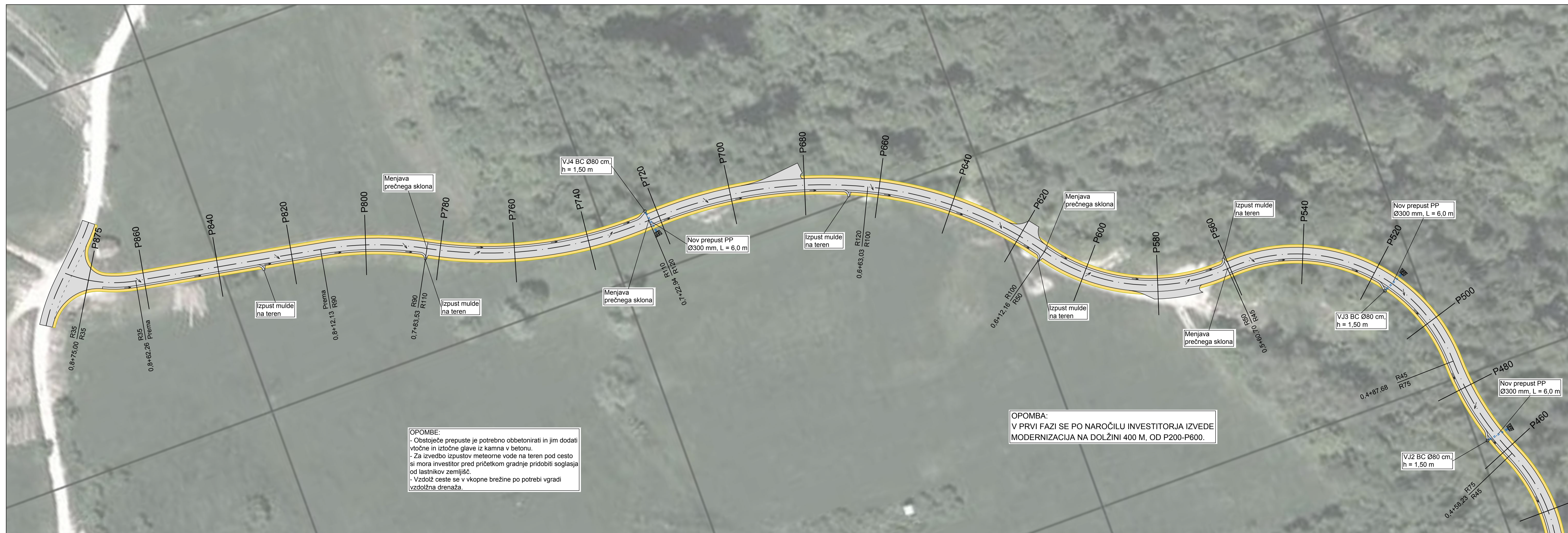
OPOMBA:  
V PRVI FAZI SE PO NAROČILU INVESTITORJA IZVEDE  
MODERNIZACIJA NA DOLŽINI 400 M. OD P200-P600.

OPOMBE:  
- Obstoječe prepuste je potrebno obbetonirati in jim dodati vtočne in iztočne glave iz kamna v betonu.  
- Za izvedbo izpustov meteorne vode na teren pod cesto si mora investitor pred pričetkom gradnje pridobiti soglasja od lastnikov zemljišč.  
- Vzdužje ceste se v vkopne brežine po potrebi vgradi vzdolžna drenaža.



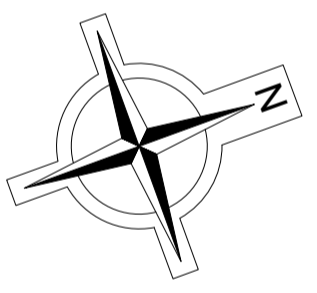
GRADBENI NAČRT  
**CESTA LC 208911, ČATEŠKA GORA (L=880 m)**  
**SKICA GRADBENE SITUACIJE - LIST 1**  
M 1:500

investitor: OBČINA LITUA Jerebova ulica 14 1270 Litija	projekcija: cenitve neopremičnih stanj in v gradbeništvu inženjerski biro IZO IZO projekcija: cenitve neopremičnih stanj in v gradbeništvu inženjerski biro IZO IZO tel: 018980-150 fax: 018980-155 email: info@pino.si splet: www.pino.si
objekt: MODERNIZACIJA CEST V OBČINI LITUA 2017	vodja projekta: JOŽE POGLAJEN, univ.dipl.inž.grad. odgovorni projektant: JOŽE POGLAJEN, univ.dipl.inž.grad. št. odg. projektanta: IZS G-1091
načrt: GRADBENI NAČRT CESTA LC 208911, ČATEŠKA GORA (L=880 m) SKICA GRADBENE SITUACIJE - LIST 1	projektant: JURE TOMAŽIČ, dipl.inž.grad. št. proj.: 45/17 datum: jun. 2017
mera: IDZ	merilo: 1:500 št. lista: 17.1



OPOMBA:  
V PRVI FAZI SE PO NAROČILU INVESTITORJA IZVEDE  
MODERNIZACIJA NA DOLŽINI 400 M. OD P200-P600.

OPOMBE:  
- Obstoječe prepuste je potrebno obbetonirati in jim dodati vtočne in iztočne glave iz kamna v betonu.  
- Za izvedbo izpustov meteorne vode na teren pod cesto si mora investitor pred pričetkom gradnje pridobiti soglasja od lastnikov zemljišč.  
- Vzdužje ceste se v vkopne brežine po potrebi vgradi vzdolžna drenaža.



GRADBENI NAČRT  
**CESTA LC 208911, ČATEŠKA GORA (L=880 m)**  
**SKICA GRADBENE SITUACIJE - LIST 2**  
M 1:500

investitor: OBČINA LITUA Jerebova ulica 14 1270 Litija	projekcija: cenitve neopremičnih stanj in v gradbeništvu inženjerski biro IZO IZO tel: 018980-150 fax: 018980-155 email: info@pino.si splet: www.pino.si
objekt: MODERNIZACIJA CEST V OBČINI LITUA 2017	vodja projekta: JOŽE POGLAJEN, univ.dipl.inž.grad. odgovorni projektant: JOŽE POGLAJEN, univ.dipl.inž.grad. št. odg. projektanta: IZS G-1091
načrt: GRADBENI NAČRT CESTA LC 208911, ČATEŠKA GORA (L=880 m) SKICA GRADBENE SITUACIJE - LIST 2	projektant: JURE TOMAŽIČ, dipl.inž.grad. št. proj.: 45/17 datum: jun. 2017
mera: IDZ	merilo: 1:500 št. lista: 17.2